



GINCO

**FLORAIS
SEVILHA**

**RELATÓRIO FOTOGRÁFICO
OUTUBRO**

SERVIÇOS EM ANDAMENTO

Período 01/10 à 09/10



Foto: 01



Foto: 02

Fotos: 01 e 02

Serviço: Corte de material de terraplanagem.

Local: Alameda Pontal do Atalaia.

Execução: Ginco.

**Foto: 03****Foto: 04****Fotos: 03 e 04**

Serviço: Lançamento de material de terraplanagem.

Local: Quadra 05 e 06.

Execução: Ginco.



Foto: 05



Foto: 06

Fotos: 05 e 06

Serviço: Espalhamento de material de terraplanagem

Local: Quadra 05 e 06.

Execução: Ginco.



Foto: 07



Foto: 08

Fotos: 07 e 08

Serviço: Compactação de material de terraplanagem.

Local: Quadra 06.

Execução: Ginco.



Foto: 09



Foto: 10

Fotos: 09 e 10

Serviço: Tratamento de material de terraplanagem.

Local: Quadra 05 e 06.

Execução: Ginco.

Período 10/10 à 16/10

**Foto: 11****Foto: 12****Fotos: 11 e 12**

Serviço: Corte de material de terraplanagem.

Local: Alameda Farol e Alameda Copacabana.

Execução: Ginco.



Foto: 13



Foto: 14

Fotos: 13 e 14

Serviço: Lançamento de material de terraplanagem.

Local: Quadra 08 e 09.

Execução: Ginco.

**Foto: 15****Foto: 16****Fotos: 15 e 16**

Serviço: Espalhamento de material de terraplanagem.

Local: Quadra 08 09.

Execução: Ginco.



Foto: 17



Foto: 18

Fotos: 17 e 18

Serviço: Compactação de material de terraplanagem.

Local: Quadra 08 e 09.

Execução: Ginco.

Período 17/10 à 23/10

**Foto: 19****Foto: 20****Fotos: 19 e 20**

Serviço: Corte de material de terraplanagem.

Local: Quadra 09.

Execução: Ginco.

**Foto: 21****Foto: 22****Fotos: 21 e 22**

Serviço: Corte de material de terraplanagem.

Local: Quadra 10.

Execução: Ginco.

**Foto: 23****Foto: 24****Fotos: 23 e 24**

Serviço: Corte de material de terraplanagem.

Local: Quadra 11.

Execução: Ginco.



Foto: 25



Foto: 26

Fotos: 25 e 26

Serviço: Lançamento de material de terraplanagem.

Local: Quadra 06.

Execução: Ginco.



Foto: 27



Foto: 28

Fotos: 27 e 28

Serviço: Lançamento de material de terraplanagem.

Local: Quadra 08 e 09.

Execução: Ginco.

**Foto: 29****Foto: 30****Fotos: 29 e 30**

Serviço: Espalhamento de material de terraplanagem.

Local: Quadra 08.

Execução: Ginco.

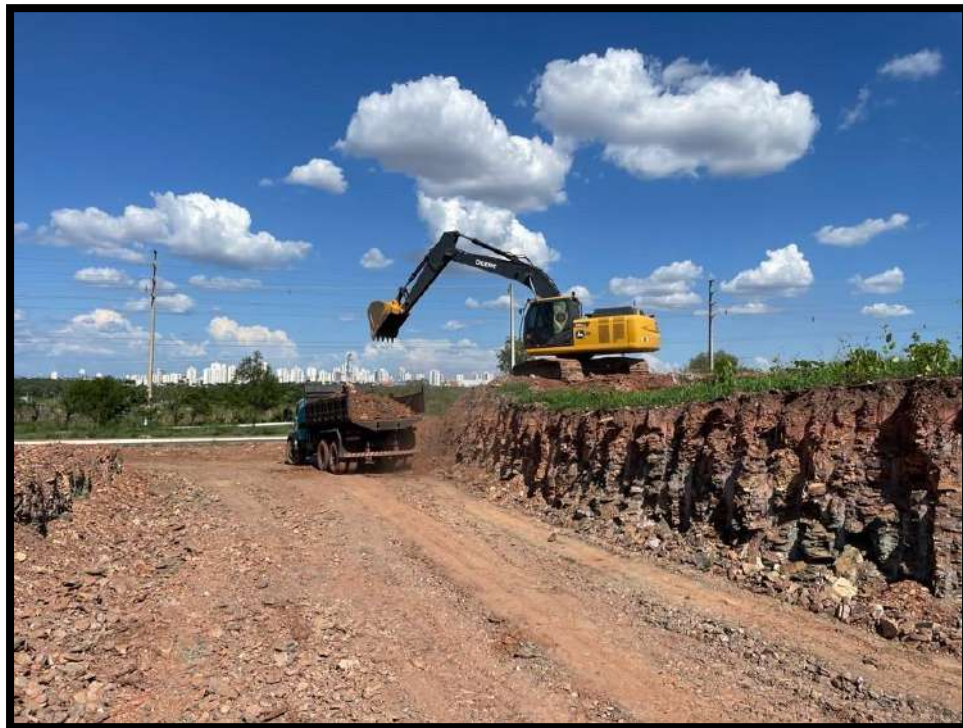
**Foto: 31****Foto: 32****Fotos: 31 e 32**

Serviço: Tratamento de material de terraplanagem.

Local: Quadras 08 à 11.

Execução: Ginco.

Período 24/10 à 31/10

**Foto: 33****Foto: 34****Fotos: 33 e 34**

Serviço: Corte de material de terraplanagem.

Local: Quadra 10.

Execução: Ginco.



Foto: 35



Foto: 36

Fotos: 35 e 36

Serviço: Lançamento de material de terraplanagem.

Local: Quadra 06.

Execução: Ginco.



Foto: 37



Foto: 38

Fotos: 37 e 38

Serviço: Espalhamento de material de terraplanagem.

Local: Quadra 06 e 08.

Execução: Ginco.



Foto: 39



Foto: 40

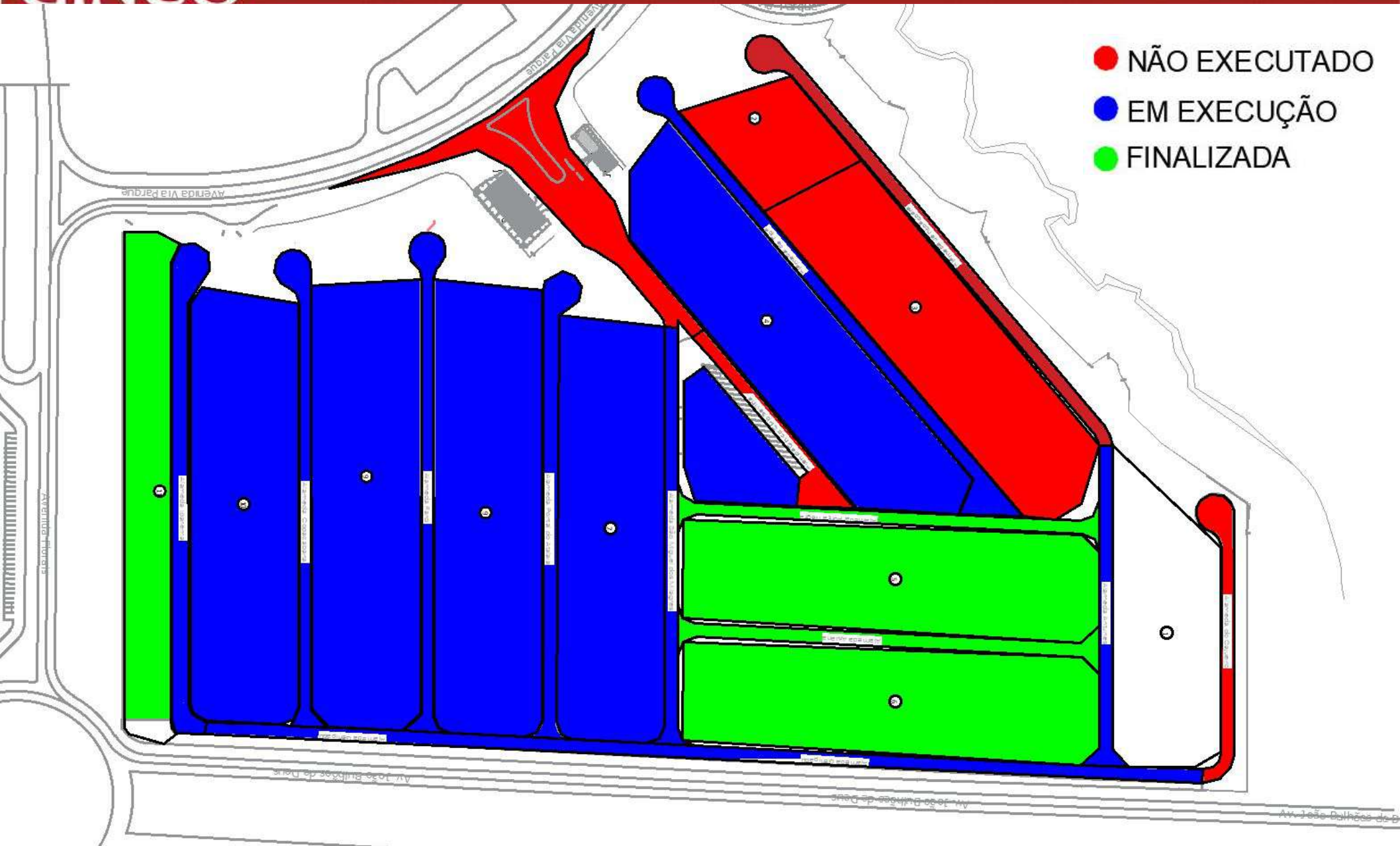
Fotos: 39 e 40

Serviço: Tratamento de material de terraplanagem.

Local: Quadras 06 à 11.

Execução: Ginco.

ACOMPANHAMENTO



| RESUMO - FLORAIS SEVILHA | |
|--|-------------------|
| PREVISÃO DE ENTREGA NOVEMBRO DE 2023 | |
| DESCRIÇÃO | PORCENTAGEM EXEC. |
| ADUTORA | 0,0% |
| EMISSÁRIO DE ESGOTO | 0,0% |
| ESTAÇÃO ELEVATÓRIA DE ESGOTO | 0,0% |
| INFRAESTRUTURA | 0,0% |
| REDE ELÉTRICA DE BAIXA E ALTA TENSÃO | 0,0% |
| PAISAGISMO | 0,0% |
| GRAMA ESMERALDA | 0,0% |
| CALÇADAS E ACESSOS | 0,0% |
| LIMPEZA DA AREA | 73,0% |
| TERRAPLENAGEM | 39,0% |
| GALERIA DE ÁGUAS PLUVIAIS | 0,0% |
| REDE DE ESGOTO | 0,0% |
| REDE DE ÁGUA | 0,0% |
| DRENO DE PAVIMENTO | 0,0% |
| MEIO FIO E SARJETA | 0,0% |
| PAVIMENTAÇÃO - ESTRUTURA | 0,0% |
| PAVIMENTAÇÃO - BETUMINOSOS | 0,0% |
| SINALIZAÇÃO | 0,0% |
| REDE ELÉTRICA | 0,0% |
| SISTEMA DE MONITORAMENTO E SERVIÇOS - FIBRA ÓPTICA | 0,0% |
| PAISAGISMO - PLANTIO DO CAPIM | 0,0% |
| PAISAGISMO - SISTEMA DE IRRIGAÇÃO | 0,0% |
| EDIFICAÇÕES / ESTRUTURAS DE LAZER | 0,0% |
| PORTARIA (ADMINISTRAÇÃO) | 0,0% |
| CALÇADAS DE ACESSO / PISTA DE COOPER | 0,0% |
| ACESSOS EM PAVER | 0,0% |
| MONUMENTO | 0,0% |
| ESTAR PERGOLADO ARCO | 0,0% |
| ANDAMENTO GERAL DA OBRA | 4,0% |



GINCO
GINCO