



GINCO EMPRESARIAL
CHICAGO

**RELATÓRIO FOTOGRÁFICO
JULHO**

SERVIÇOS EM ANDAMENTO

Período 04/07 à 08/07



Foto: 01



Foto: 02

Fotos: 01 e 02

Serviço: Escavação de material da Galeria de águas pluviais. T6.01 e T6.02.

Local: Rua da Conquista.

Execução: José Maria.



Foto: 03



Foto: 04

Fotos: 03 e 04

Serviço: Assentamento dos tubos da Galeria de águas pluviais. T6.01 e 6.02.

Local: Rua da Conquista.

Execução: José Maria.

**Foto: 05****Foto: 06****Fotos: 05 e 06**

Serviço: Aterramento e Compactação de material de aterro da Galeria de águas pluviais. T6.01 e T6.02.

Local: Rua da Conquista.

Execução: José Maria.



Foto: 07



Foto: 08

Fotos: 07 e 08

Serviço: Execução do Poço de Visita Galeria de águas pluviais. PV6.01.

Local: Rua da Conquista.

Execução: José Maria.

Período 11/07 à 15/07

**Foto: 09****Foto: 10****Fotos: 09 e 10**

Serviço: Assentamento dos tubos da Galeria de Águas Pluviais. T6.09

Local: Rua da Estratégia.

Execução: José Maria.



Foto: 11

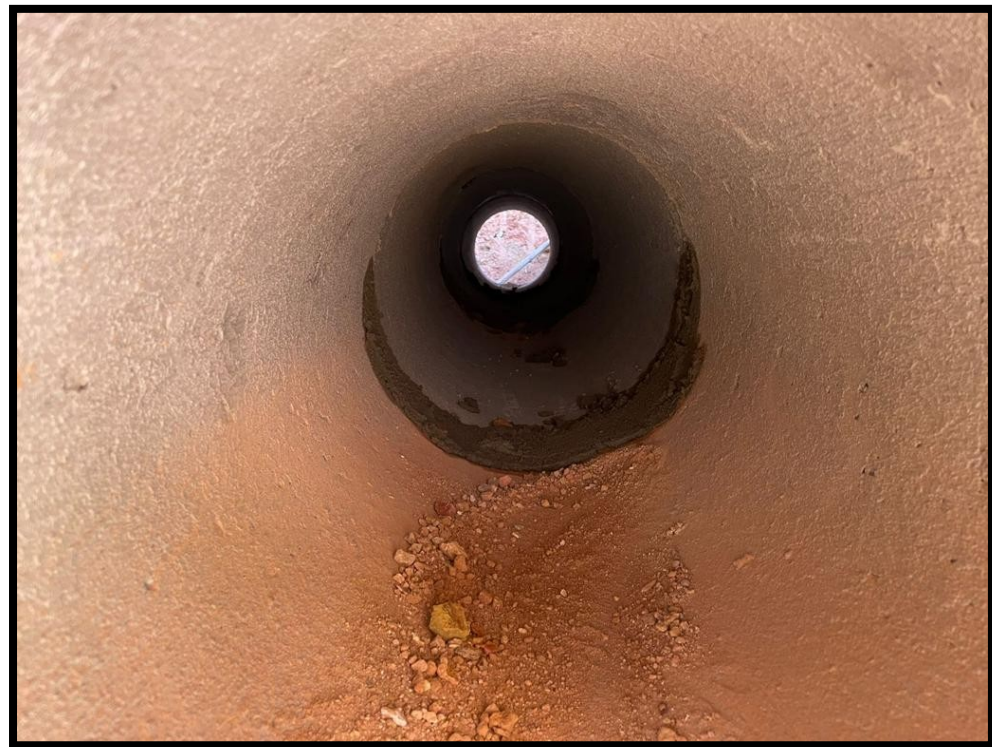


Foto: 12

Fotos: 11 e 12

Serviço: Assentamento dos tubos de ramal da Galeria de águas pluviais. T6.09.

Local: Rua da Estratégia.

Execução: José Maria.



Foto: 13



Foto: 14

Fotos: 13 e 14

Serviço: Execução do dissipador de energia da Galeria de águas pluviais. DEB03-2

Local: Rua da Estratégia.

Execução: José Maria.

Período 18/07 à 22/07

**Foto: 15****Foto: 16****Fotos: 15 e 16**

Serviço: Escavação e assentamento dos tubos da Galeria de águas Pluviais. T 3.08.

Local: Rua da Prosperidade.

Execução: José Maria.

**Foto: 17****Foto: 18****Fotos: 17 e 18**

Serviço: Assentamento dos tubos da Galeria de Águas Pluviais. T3.08.

Local: Rua da Prosperidade.

Execução: José Maria.



Foto: 19



Foto: 20

Fotos: 19 e 20

Serviço: Rejunte interno e externo dos tubos da Galeria de Águas Pluviais. T3.09.

Local: Rua da Prosperidade.

Execução: José Maria.



Foto: 21



Foto: 22

Fotos: 21 e 22

Serviço: Reboco interno do Poço de Visita 6.09 da Galeria de águas pluviais.

Local: Rua da Estratégia.

Execução: José Maria.

Período 25/07 à 29/07



Foto: 23



Foto: 24

Fotos: 23 e 24

Serviço: Escavação de material e assentamento dos tubos da Galeria de águas pluviais. T3.06; T3.07; T3.08 e T3.09.

Local: Rua da Prosperidade.

Execução: José Maria.



Foto: 25



Foto: 26

Fotos: 25 e 26

Serviço: Assentamento dos tubos da Galeria de águas pluviais. T3.08 e T3.09.

Local: Rua da Prosperidade.

Execução: José Maria.

**Foto: 27****Foto: 28****Fotos: 27 e 28**

Serviço: Rejunte dos tubos da Galeria de águas pluviais. T3.06 e T3.07

Local: Rua da Prosperidade.

Execução: José Maria.

**Foto: 29****Foto: 30****Fotos: 29 e 30**

Serviço: Compactação de material de aterro da Galeria de águas pluviais. T3.08 e T3.09.

Local: Rua da Prosperidade.

Execução: José Maria.



Foto: 31



Foto: 32

Fotos: 31 e 32

Serviço: Escavação de material da galeria de águas pluviais. T3.03 e T3.04.

Local: Rua da Riqueza.

Execução: José Maria.



Foto: 33



Foto: 34

Fotos: 33 e 34

Serviço: Escavação de material da galeria de águas pluviais. T3.01 e T3.02.

Local: Rua do Futuro.

Execução: José Maria.



Foto: 35



Foto: 36

Fotos: 35 e 36

Serviço: Assentamento dos tubos da Galeria de Águas Pluviais. T3.01 e T3.02.

Local: Rua do Futuro.

Execução: José Maria.

**Foto: 37****Foto: 38****Fotos: 37 e 38**

Serviço: Rejunte interno e externo dos tubos da Galeria de Águas Pluviais. T3.01 e T3.02.

Local: Rua do Futuro.

Execução: José Maria.



Foto: 39



Foto: 40

Fotos: 39 e 40

Serviço: Execução dos ramais da Galeria de águas pluviais. T3.08

Local: Rua da Prosperidade.

Execução: José Maria.



Foto: 41



Foto: 42

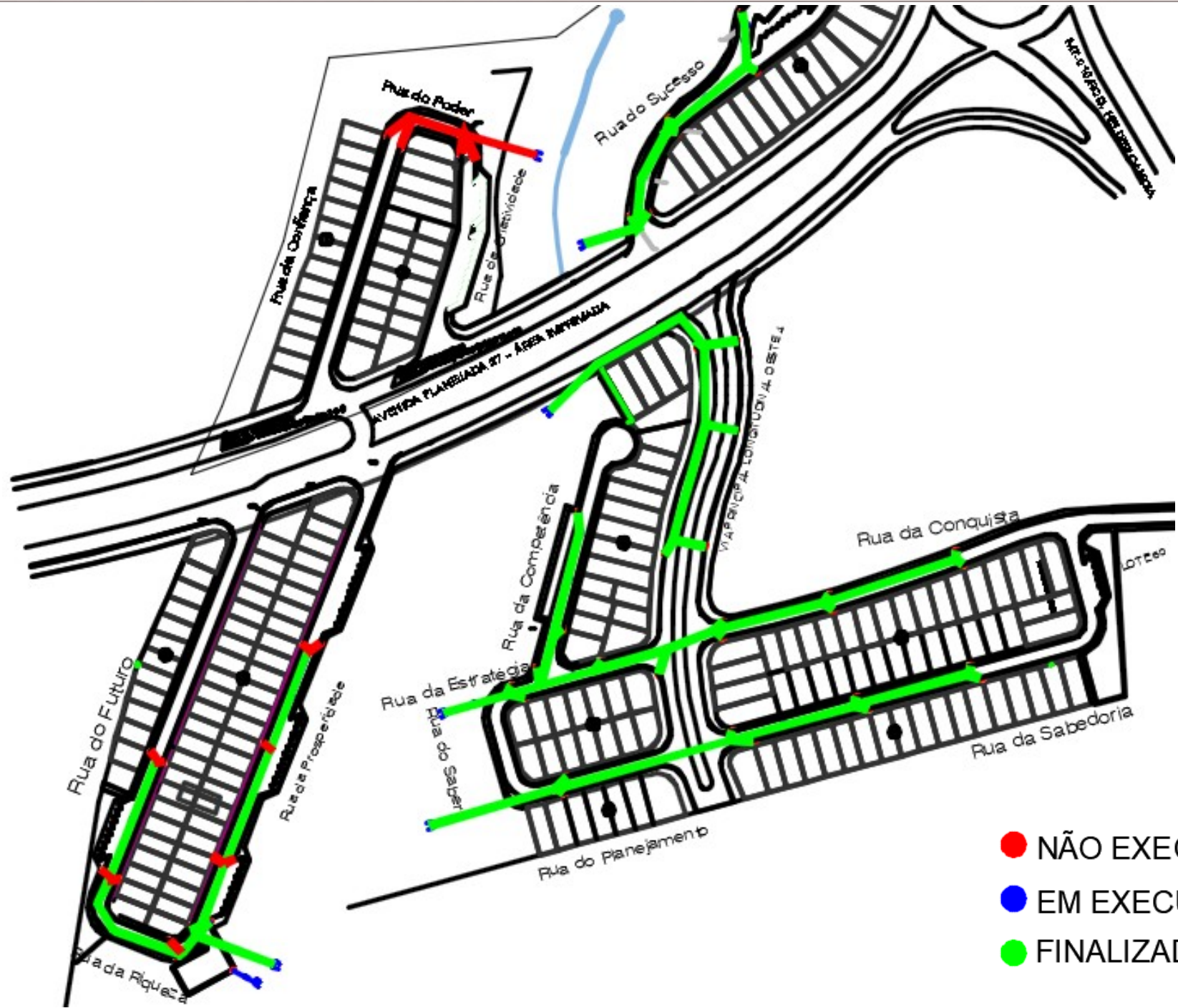
Fotos: 41 e 42

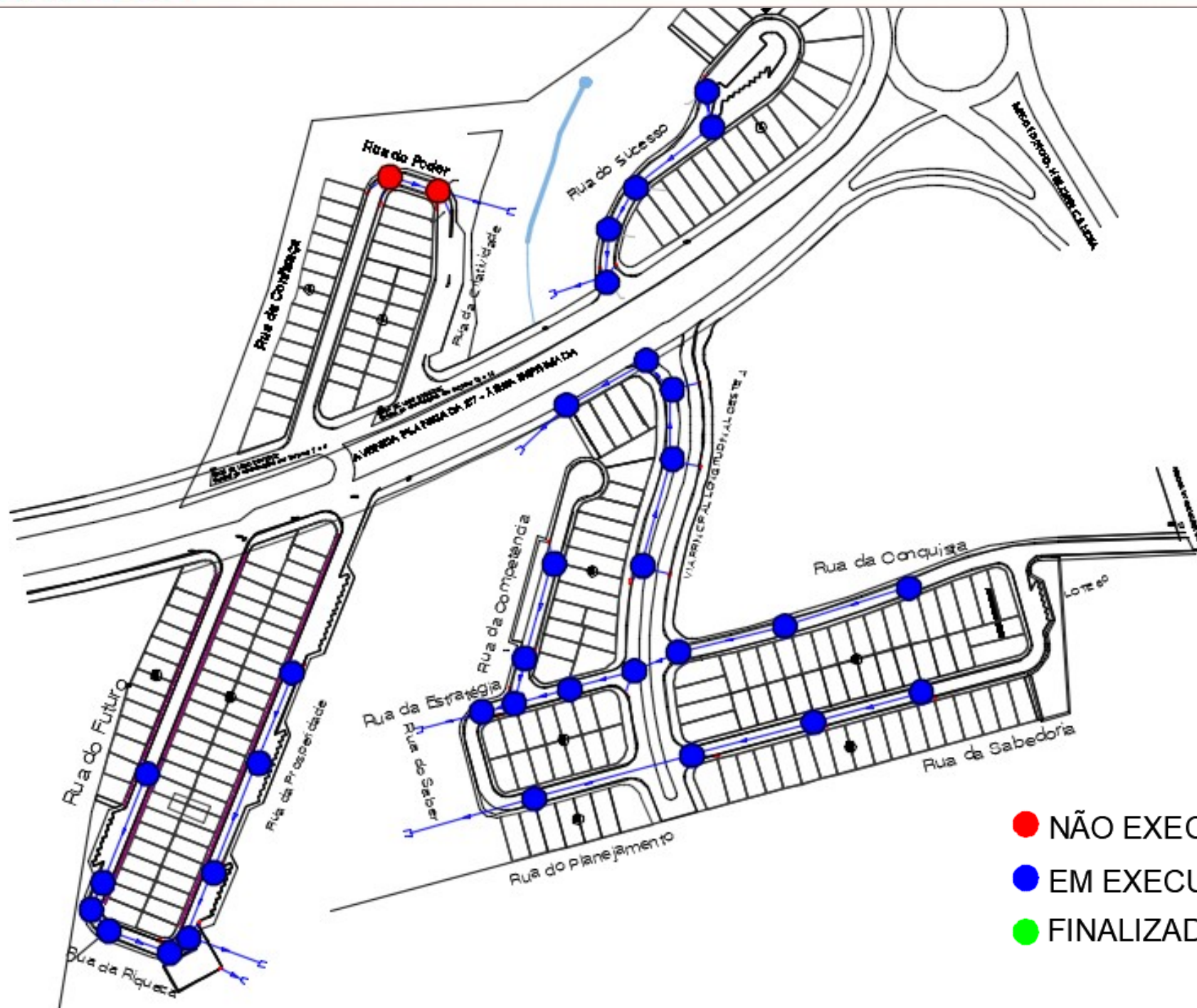
Serviço: Compactação de material de aterro da Galeria de águas pluviais. T3.04

Local: Rua da Riqueza.

Execução: José Maria.

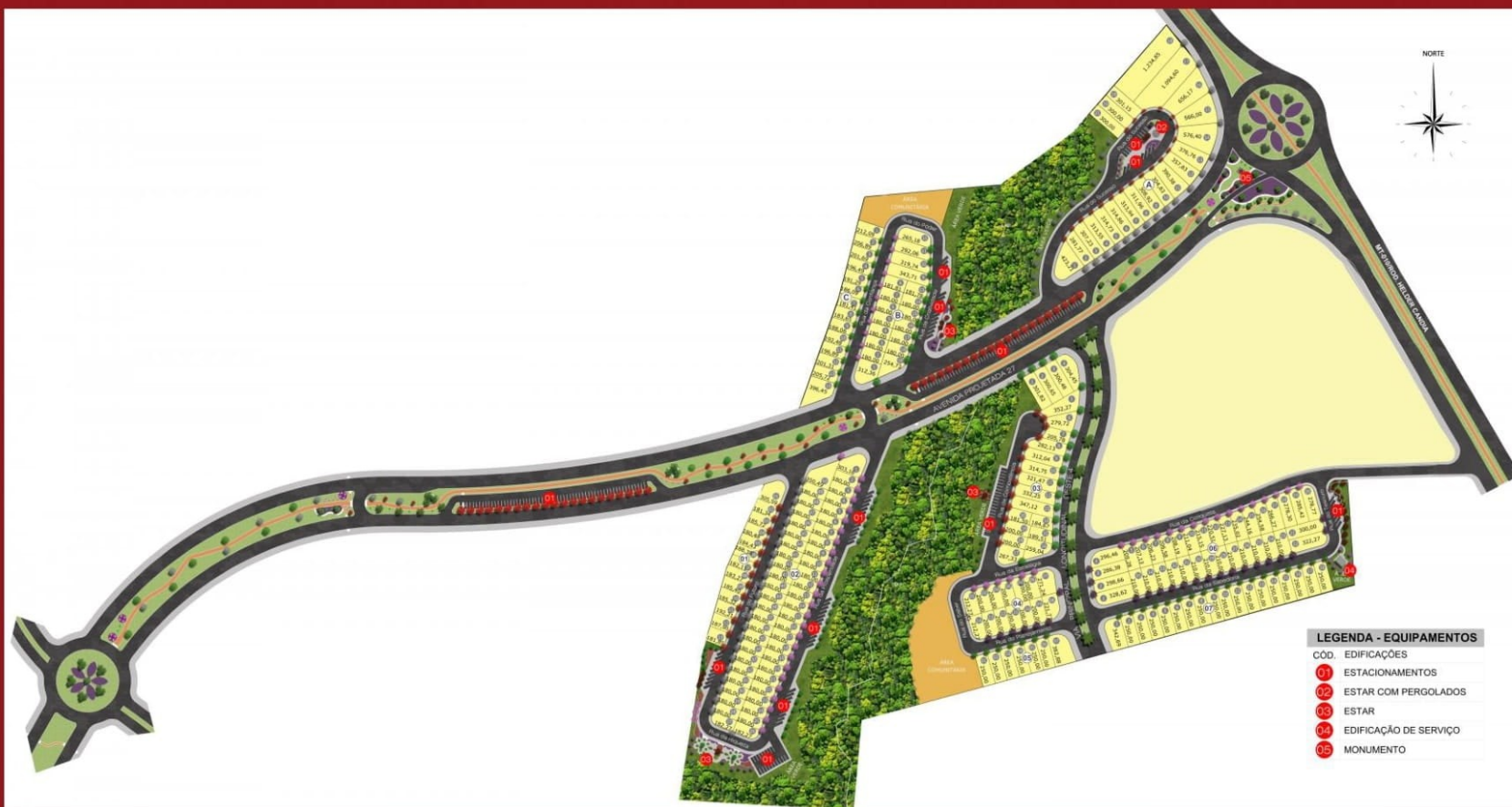
ACOMPANHAMENTO





- NÃO EXECUTADO
- EM EXECUÇÃO
- FINALIZADA

RESUMO - EMPRESARIAL CHICAGO	
PREVISÃO DE ENTREGA NOVEMBRO DE 2022	
DESCRIÇÃO	PORCENTAGEM EXEC.
ADUTORA	0,0%
EMISSÁRIO DE ESGOTO	100,0%
ESTAÇÃO ELEVATÓRIA DE ESGOTO	0,0%
INFRAESTRUTURA	0,0%
REDE ELÉTRICA DE BAIXA E ALTA TENSÃO	0,0%
PAISAGISMO	0,0%
GRAMA ESMERALDA	0,0%
CALÇADAS E ACESSOS	0,0%
LIMPEZA DA AREA	0,0%
TERRAPLENAGEM	94,4%
GALERIA DE ÁGUAS PLUVIAIS	90,9%
REDE DE ESGOTO	0,0%
REDE DE ÁGUA	0,0%
DRENO DE PAVIMENTO	0,0%
MEIO FIO E SARJETA	0,0%
PAVIMENTAÇÃO - ESTRUTURA	0,0%
PAVIMENTAÇÃO - BETUMINOSOS	0,0%
SINALIZAÇÃO	0,0%
REDE ELÉTRICA	0,0%
SISTEMA DE MONITORAMENTO E SERVIÇOS - FIBRA ÓPTICA	0,0%
PAISAGISMO - PLANTIO DO CAPIM	0,0%
PAISAGISMO - SISTEMA DE IRRIGAÇÃO	0,0%
EDIFICAÇÕES / ESTRUTURAS DE LAZER	0,0%
PORTARIA (ADMINISTRAÇÃO)	0,0%
CALÇADAS DE ACESSO / PISTA DE COOPER	0,0%
ACESSOS EM PAVER	0,0%
MONUMENTO	0,0%
ESTAR PERGOLADO ARCO	0,0%
ANDAMENTO GERAL DA OBRA	10,2%



GINCO
GINCO